

## refrepro image creation

スロービューティを感じるサロンクリエーション Vol.3 光

スロービューティを提唱するコロナと、その考えに共感するオピニオンサロン。両者のコラボレーションによって生まれたのが美容サロン専売機器リフレプロ。各サロンが、スロービューティに因む1文字から発想したクリエーションを競作した。

### 光に包まれた世界をイメージし スロービューティを表現。

光をテーマにしたクリエーションは、MINXの武田智幸さんと新津百合恵さんの作品。「自然の中で光に包まれた世界をイメージし、逆光で撮影しました。ヘアは大きめのふんわりシルエットで、やさしいスロービューティな雰囲気に。透明感のある不思議な世界観が表現できたと思います」と武田さんは語る。メイク担当は新津さん。「光を集めるナチュラルなスキントーンを意識しています。モデルの織田梨沙さんの意志のある目元を生かし、内面からにじみ出る透明感と調和させ、溶け込むようなイメージをつくりました」。

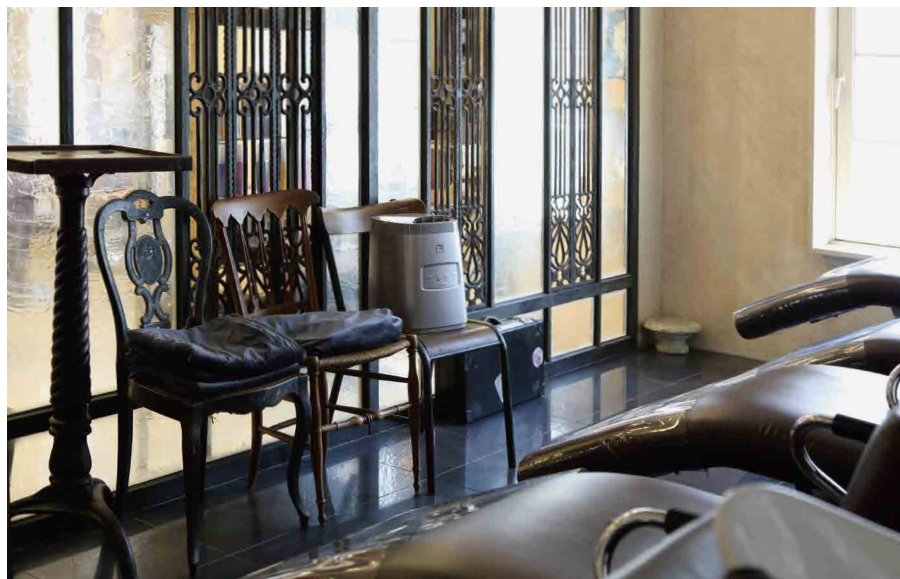


MINX 武田智幸・新津百合恵

### リフレプロで一瞬にして メイクしやすい状態に。

MINXではリフレプロをどのように活用しているのだろう。「目に見える効果というよりは、とにかく空気が澄むという感じ。気になる香りが軽減しますし、メイクの前に使うと、一瞬に

して肌の弾力や水分量が上がってメイクしやすい状態になりますね。鼻や喉もすっきりして、とてもいいと思います」と新津さん。リフレプロのナチュラルクラスターイオンは超微細なナノサイズのため、スチームのように蒸気が見えるわけではない。さりげなくそこに置いておくだけで、体の内側からの効果を実感できるようだ。



シャンプーブースでリフレプロを使用中のMINX青山店（東京/北青山）

### プラスアルファの価値を生む リフレプロの美容効果。

リフレプロの秘密は、滝の原理を応用したコロナ独自のナチュラルクラスター技術。水のと遠心力で超微細なナチュラルクラスターイオンを生成する。マイナスに帯電したイオンは肌や髪に効果的に吸着し、うるおいが深く浸透。電気的な変化を加えないためオゾンも発生せず、森林浴のようなリラックス効果や、除菌・消臭効果が得られる。

### うるおいは、 サロンから浸透する。

スロービューティという  
美しいメカニズム。

refrepro

リフレプロ 新発売  
サロン専売品

株式会社コロナ  
corona-slowbeauty.com

